

**UCHWAŁA NR XXXII/140/2020
RADY MIEJSKIEJ W ZAWIDOWIE**

z dnia 18 grudnia 2020 r.

w sprawie wyznaczenia obszaru i granic planu aglomeracji Zawidów.

Na podstawie art. 18 ust. 2 pkt 15 ustawy z dnia 8 marca 1990 r. o samorządzie gminnym (Dz. U. z 2020 r. poz. 713 i 1378) oraz art. 87 ust. 1 i ust. 4 ustawy z dnia 20 lipca 2017 r. Prawo wodne (Dz. U. z 2020 r. poz. 310, 284, 695, 782, 875 i 1378) oraz w związku z § 3 i 4 Rozporządzenia Ministra Gospodarki Wodnej i Żeglugi Śródlądowej z dnia 27 lipca 2018 r. w sprawie sposobu wyznaczania obszaru i granic aglomeracji (Dz. U. z 2018 r. poz. 1586) po uzgodnieniu z Państwowym Gospodarstwem Wodnym Wody Polskie, Rada Miejska w Zawidowie uchwala, co następuje:

§ 1. Wyznacza się aglomerację Zawidów o równoważnej liczbie mieszkańców 4735 RLM z oczyszczalnią ścieków zlokalizowaną w Zawidowie.

§ 2. Do obszaru aglomeracji Zawidów wchodzi tereny położone w granicach administracyjnych miasta Zawidów.

§ 3. Opis zawierający podstawowe informacje o aglomeracji, o której mowa w § 1, stanowi załącznik nr 1 do uchwały.

§ 4. Obszar i granice aglomeracji wyznaczono na mapie w skali 1:10.000, stanowiącej załącznik nr 2 do niniejszej uchwały.

§ 5. Niniejsza uchwała była poprzedzona uchwałą nr VIII/100/15 Sejmiku Województwa Dolnośląskiego z dnia 26 marca 2015 r. w sprawie wyznaczenia aglomeracji Zawidów (Dziennik Urzędowy Województwa Dolnośląskiego z dn. 7 kwietnia 2015 r. poz. 1591), która traci moc z dniem wejścia niniejszej uchwały, zgodnie z art. 565 ust. 2 ustawy z dnia 20 lipca 2017 r. Prawo wodne.

§ 6. Wykonanie uchwały powierza się Burmistrzowi Miasta Zawidów.

§ 7. Uchwała wchodzi w życie po upływie 14 dni od dnia ogłoszenia w Dzienniku Urzędowym Województwa Dolnośląskiego.

Przewodniczący Rady
Miejskiej

Rafał Ryż

OPIS AGLOMERACJI ZAWIDÓW

1. Nazwa aglomeracji

Zawidów

2. Gminy wchodzące w skład aglomeracji:

Gmina Miejska Zawidów

3. Informacje o dotychczasowej aglomeracji:

Uchwała Nr VIII/100/15 Sejmiku Województwa Dolnośląskiego z dnia 26 marca 2015 r. w sprawie wyznaczenia aglomeracji Zawidów.

4. Dokumenty stanowiące podstawę do wyznaczenia aglomeracji

a) miejscowe plany zagospodarowania przestrzennego;

Zmiana miejscowego planu zagospodarowania przestrzennego miasta Zawidowa uchwalona przez Radę Miejską w Zawidowie Uchwałą Nr LIII/258/2014 z dnia 30 września 2014 r., ogłoszona w Dzienniku Urzędowym Województwa Dolnośląskiego z dnia 21 października 2014r. poz. 4398 .

b) studium uwarunkowań i kierunków zagospodarowania przestrzennego gminy;

Zmiana studium uwarunkowań i kierunków zagospodarowania przestrzennego miasta Zawidów uchwalona przez Radę Miejską w Zawidowie Uchwałą Nr VII/35/2019 z dnia 5 marca 2019r.

c) decyzje o ustaleniu lokalizacji inwestycji celu publicznego; *brak*

d) wieloletnie plany rozwoju i modernizacji urządzeń wodociągowych i kanalizacyjnych; *brak*

5. Opis sieci kanalizacyjnej

5.1. Informacje na temat istniejącej kanalizacji oraz liczby mieszkańców i turystów obsługiwanych przez tę sieć oraz oczyszczalnię ścieków².

Wykaz – lista miejscowości aglomeracji, w których eksploatowana jest sieć kanalizacji komunalnej (sanitarnej i ogólnospławnej):

1. Zawidów

Lp.	Kanalizacja istniejąca	Długość [km]	Liczba osób korzystających z istniejącej kanalizacji			Uwagi
			mieszkańcy	Zarejestrowane miejsca noclegowe	sumaryczna liczba osób [kol 4 + kol 5]	
1	2	3	4	5	6	7
1	Sanitarna grawitacyjna	13,50	4135	0	4135	
2	Sanitarna tłoczna	5,30				
3	Ogólnospławna grawitacyjna	16,50				
4	Ogólnospławna tłoczna	-				
Razem		35,30				

Długość istniejącej sieci kanalizacyjnej	35,30
RLM osób korzystających obsługiwanych przez istniejącą sieć kanalizacyjną	4059
Ilość osób obsługiwanych przez indywidualne systemy oczyszczania ścieków komunalnych (przydomowe oczyszczalnie)	22
Liczba stałych mieszkańców aglomeracji	4135
Liczba czasowo przebywających w aglomeracji	0

5.2 Informacje na temat planowanej do budowy kanalizacji w celu dostosowania gminy/miasta do warunków określonych w Dyrektywie Rady z dnia 21 maja 1991 r. dotyczącej oczyszczania ścieków komunalnych (91/271/EWG) oraz liczby mieszkańców i turystów, którzy będą obsługiwani przez tę sieć oraz oczyszczalnię ścieków.

Gmina nie planuje zamierzeń inwestycyjnych z zakresu rozbudowy zbiorczej sieci kanalizacji sanitarnej oraz nie prowadzi przedsięwzięć będących w trakcie realizacji. W gminie nie ma zarejestrowanych miejsc noclegowych dla turystów.

6. Opis gospodarki ściekowej

6.1 Informacje na temat oczyszczalni ścieków. ID PLD00860

Lokalizacja		
Miejscowość [kod pocztowy]: 59-970 Zawidów	Ulica, nr: <i>Lubelska</i>	
Gmina: <i>Zawidów</i>	Powiat: <i>Zgorzelecki</i>	
Województwo: <i>dolnośląskie</i>		
Telefon: 75 77 88 726	Fax: 75 77 88 726	
e-mail do kontaktów bieżących: <i>biuro@pukzawidow.pl</i>		
Decyzja pozwolenie wodnoprawne na odprowadzanie ścieków oczyszczonych		
Organ, który wydał decyzję: <i>Starosta Zgorzelecki</i>		
Numer decyzji: <i>BS.6341.2.5.2016.4</i>	Data wydania: <i>02.05.2016</i>	Termin ważności do: <i>30.04.2025</i>

Nominalna (projektowa) wydajność oczyszczalni [RLM]: 7400	
Przepustowość oczyszczalni:	
Średnia dobowa [m ³ /d]: 1100m ³ /d	Maksymalna dobowa [m ³ /d]: 1400m ³ /d

Rodzaj i ilość ścieków dostarczanych siecią kanalizacyjną :	
Ścieki dopływające siecią kanalizacyjną [tys.m ³ /rok]: 149,6	
Ścieki dowożone [m ³ /rok]: z terenu aglomeracji Zawidów 200	
Aktualne obciążenie hydrauliczne oczyszczalni :	
Średnie [m ³ /d]: 410	Ilość ścieków oczyszczonych w roku 2019 [tys m ³ /r]: 149,8
Średnio [% przepustowości]: 37,30	
Ładunek ścieków doprowadzanych do oczyszczalni (w tym dowożonych transportem asenizacyjnym z terenu aglomeracji)	
Średnia wydajność oczyszczalni ścieków w 2019 roku na dobę w RLM wyniosła 4018	% RLM obsługiwany przez oczyszczalnię ścieków poprzez system kanalizacyjny [%RLM] 98,16

Wartości wskaźników zanieczyszczeń ścieków surowych		
Wskaźnik	Wartość (średnioroczna z pomiarów)	Uwagi
1	2	3
BZT ₅ [mgO ₂ /l]	588
ChZT _{Cr} [mgO ₂ /l]	4727
Zawiesina ogólna [mg/l]	3554
Fosfor ogólny [mgP/l]	99
Azot ogólny [mgN/l]	94

Wartości wskaźników lub % redukcji zanieczyszczeń ścieków oczyszczonych		
Wskaźnik	Wartość lub % redukcji zgodnie z pozwoleniem wodnoprawnym	Wartość (średnioroczna z pomiarów)
1	2	3
BZT ₅ [mgO ₂ /l]	≤25 lub 75%	<3
ChZT _{Cr} [mgO ₂ /l]	≤125 lub 90%	25
Zawiesina ogólna [mg/l]	≤35 lub 90%	4,0
Fosfor ogólny [mgP/l]	Brak pomiarów	0,26
Azot ogólny [mgN/l]	Brak pomiarów	12

Odbiornik ścieków oczyszczonych zgodnie z pozwoleniem wodnoprawnym:	
Nazwa ciekłu: <i>Koci Potok</i>	Kilometraż miejsca odprowadzania ścieków oczyszczonych: <i>w km 2 + 960 jego obiegu</i>
Typ oczyszczalni ścieków: <i>Oczyszczalnia biologiczno-mechaniczna</i>	

Podstawowe informacje na temat zamierzeń inwestycyjnych z zakresu rozbudowy lub modernizacji oczyszczalni¹:

Brak planów inwestycyjnych dotyczących rozbudowy lub modernizacji

6.2 Do systemu kanalizacji zbiorczej nie są przyłączone zakłady odprowadzające ścieki przemysłowe. Nie planuje się przyłączenia nowych zakładów.

6.3 Uzasadnienie określonej dla aglomeracji równoważnej liczby mieszkańców.

Wyszczególnienie	RLM
Faktyczna liczba mieszkańców, w tym:	4135
-Liczba mieszkańców oraz turystów korzystających z istniejącej sieci kanalizacyjnej	4059
-Liczba mieszkańców obsługiwanych przez systemy indywidualne (przydomowe oczyszczalnie ścieków)	22
-Liczba mieszkańców obsługiwanych przez tabor asenizacyjny (zbiorniki bezodpływowe)	54
Równoważna Liczba Mieszkańców RLM	4135

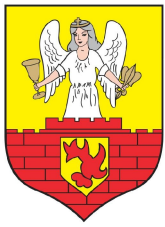
Na terenie aglomeracji nieobjętych systemem kanalizacji zbiorczej jest 22 mieszkańców którzy zastosowali systemy indywidualne (przydomowe oczyszczalnie) oraz 54 osoby , które posiadają zbiorniki bezodpływowe, a poprzez tabor asenizacyjny ścieki dostarczane są do oczyszczalni. Ilość osób obsługiwanych poprzez system kanalizacji w ogólnej liczbie RLM wynosi $4059/4135 \times 100\% = 98,16\%$.

7. Informacje o strefach ochronnych ujęć wody obejmujących tereny ochrony bezpośredniej i tereny ochrony pośredniej zawierającą oznaczenie aktu prawa miejscowego lub decyzji ustanawiających te strefy oraz zakazy, nakazy i ograniczenia obowiązujące na tych terenach.

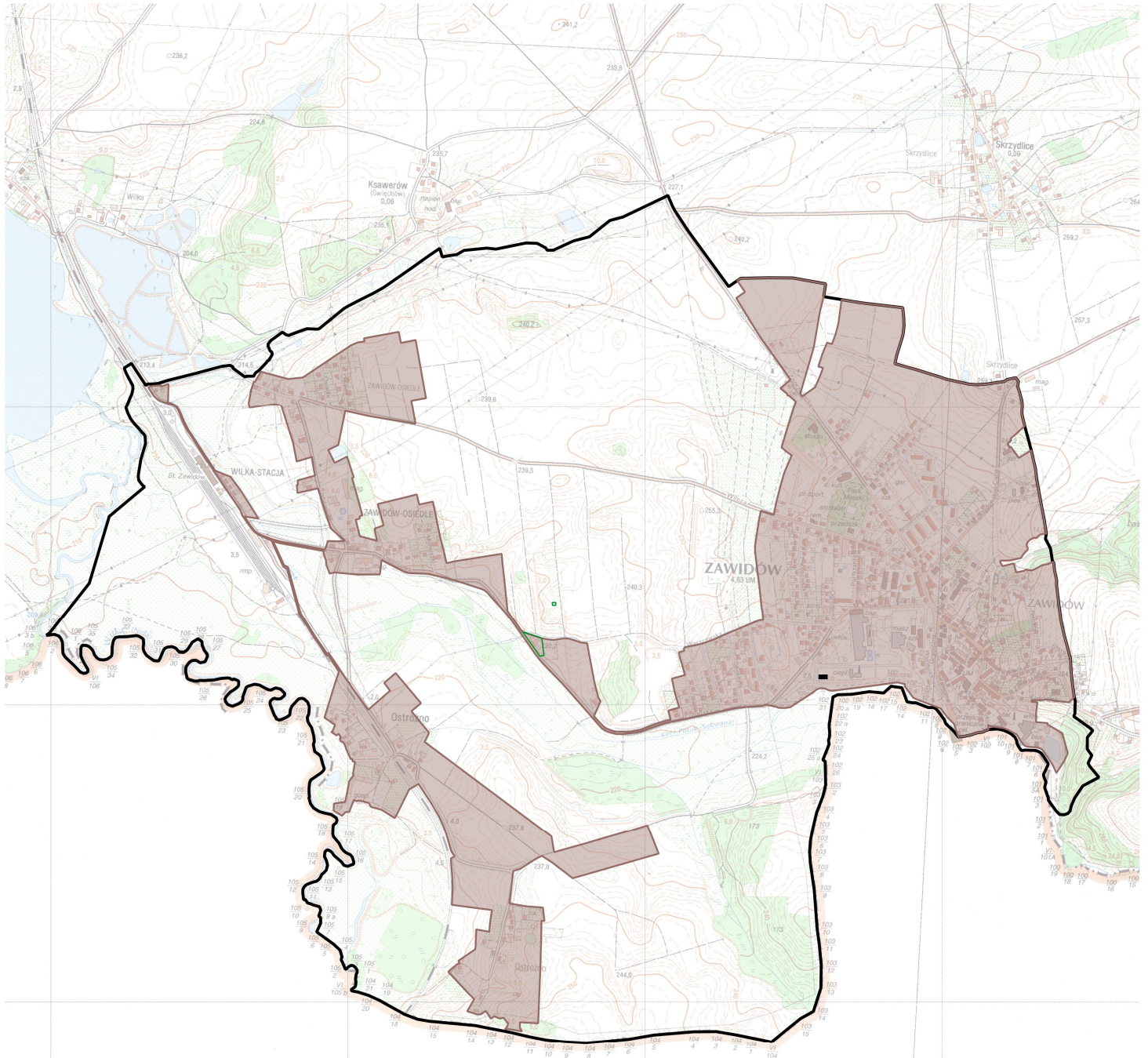
Decyzją Dyrektora Zarządu Zlewni w Zgorzelcu Państwowego Gospodarstwa Wodnego Wody Polskie nr WR.ZUZ.6.4100.26.2019.KS ustanowiona została strefa ochronna obejmująca wyłącznie teren ochrony bezpośredniej dla ujęcia wody należącego do Przedsiębiorstwa Usług Komunalnych Sp.z o.o. w Zawidowie. Strefa obejmuje działkę o nr ew. 754 Obręb I Zawidów, AM12 o powierzchni 0,2596ha oraz część działki o nr ew. 734 Obręb I Zawidów, AM12, o powierzchni 0,04 ha.

8. Na obszarze gminy nie ma obszarów ochronnych zbiorników wód śródlądowych ustanowionych aktami prawa miejscowego.





9. Na obszarze gminy nie występują formy ochrony przyrody o których mowa w [art. 6](#) ustawy z dnia 16 kwietnia 2004 r. o ochronie przyrody.



AGLOMERACJA GMINA MIEJSKA ZAWIDÓW



Legenda

-  Granica administracyjna
-  Usytuowanie oczyszczalni ścieków
-  Granica strefy ochrony bezpośredniej ujęcia wody
-  Granica i obszar aglomeracji

SKALA 1:10 000

